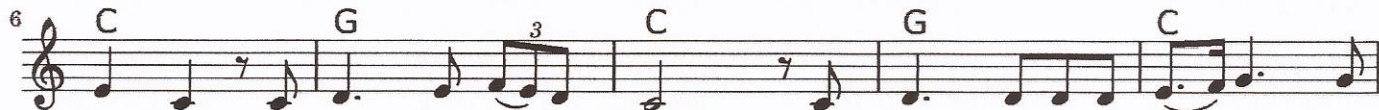


Am Brunnen vor dem Tore

Wilhelm Müller/Friedrich Silcher



Am Brun-nen vor dem To-re, da steht ein Lin-den-baum; ich träumt' in sei-nem



Schat-ten so man - chen sü-ßen Traum. Ich schnitt in sei-ne Rin-de so



man - ches lie-be Wort, und zog in Freud' und Lei - de zu



ihm mich im-mer fort, zu ihm mich im-mer fort.